

Amstelveen 19 januari 2009
versie 1.1

Na het uitbrengen van Java 1.4 door Innotek en de wat minder bekende 1.4 versie van Golden Code is wat Java betreft de ontwikkeling bij OS/2 en eComstation stil blijven staan. Sun is wel verder gegaan met Java en men is inmiddels bij versie 1.6.11 en ook de software ontwikkelaars zijn hun programma's in die nieuwe versies gaan maken, zoals ik deze week merkte toen ik de nieuwste versie van Limewire downloadde.

Ik heb op Warpstock 2008 van Mensys begrepen dat het er voorlopig niet in zit dat er een nieuwe versie van Java voor eCS uitgebracht wordt. Vanwege hun beperkte middelen hebben ze er de voorkeur aangegeven om eerst Flash beschikbaar te maken.

Gelukkig is het toch mogelijk om bijv. de nieuwe versie van Limewire te gebruiken. Dankzij het doorzettingsvermogen en geduld van Michael Holzapfel is er een versie van Java 1.5 gevonden die werkt onder OS/2. Deze versie is helaas alleen geschikt om lokaal Java programma's te draaien, de plugin voor in de browser werkt niet.



Er zijn twee manieren om Java 1.5.0.07 onder OS/2 te draaien, de eerste is door gebruik te maken van de Innotek runtime die gebruikt wordt bij Acrobat reader 5 voor OS/2, deze manier wordt beschreven op de homepage van Michael Holzapfel.

<http://home.arcor.de/michael.holzapfel/eCS/java/Using%20Java%20on%20eCS.html>

De andere manier is gebruik te maken van Innotek's Java 1.4, in feite is dit ook een op Odin gebaseerde programma omgeving, deze methode zal ik hier beschrijven.

In beide gevallen is het nodig om Java 1.5.0.7 bij Sun te downloaden en te installeren onder Windows (helaas ;-), de link hiervoor is:

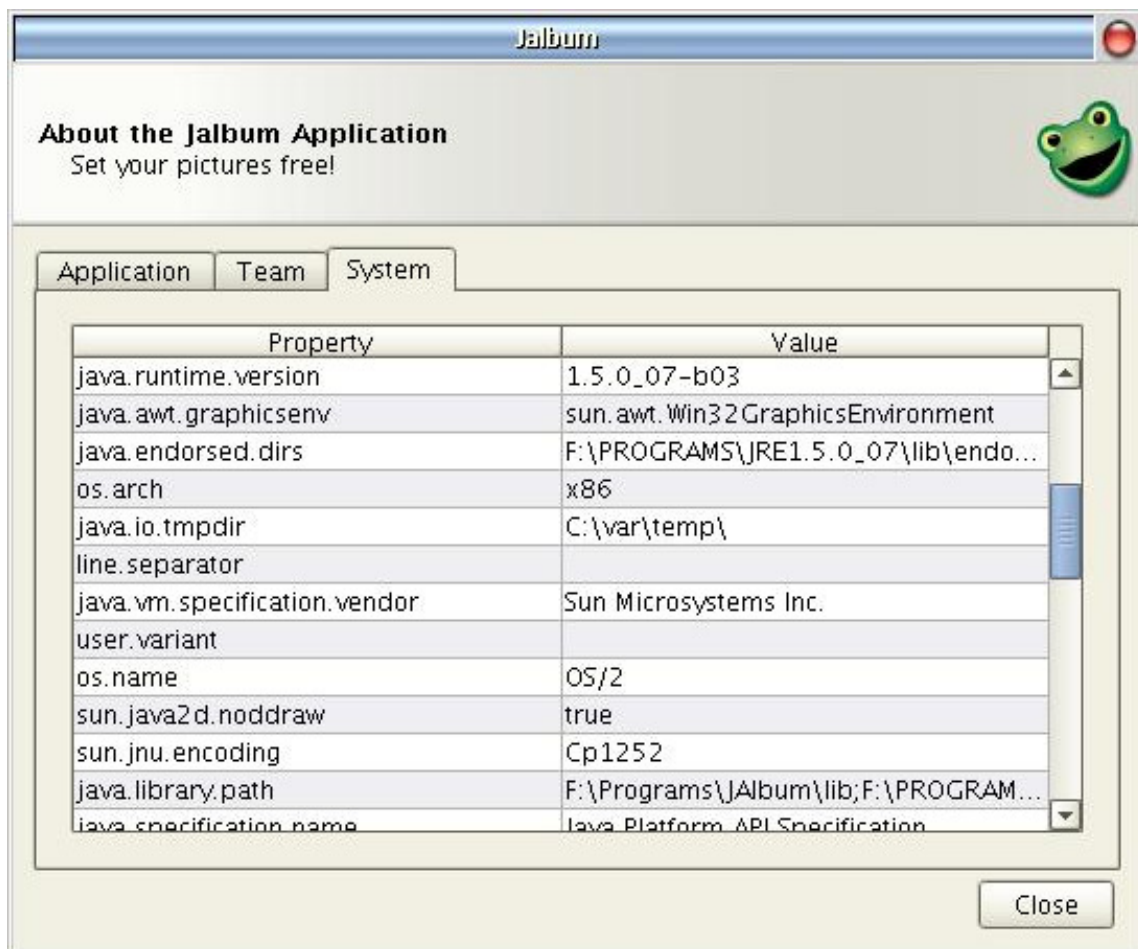
http://java.sun.com/products/archive/j2se/5.0_07/index.html

Na het installeren vind je in windows in directory "program files" een sub-directory Java en in deze directory staat de directory "jre1.5.0_07", kopieer deze laatste directory met inhoud bijv. naar een USB-stick of naar een partitie die je onder OS/2 kunt benaderen. Kopieer onder OS/2 deze directory

in zijn geheel naar je programma directory, bij mij is dat f:\programs\jre1.5.0_07 geworden. Nu hebben we nog de Innotek bestanden nodig van java 1.42. Kopieer **alleen** java.exe, javaw.exe, and j2win.dll van de java142\BIN naar de jre1.5.0_07\bin directory.

Om een Java programma zoals bijv. Jalbum te starten gebruik ik het volgende batch bestand:

```
@echo off
SET JAVAWS_HOME=f:\programs\jre1.5.0_07\javaws
SET JAVA_HOME=f:\programs\jre1.5.0_07
set BEGINLIBPATH=f:\programs\jre1.5.0_07\bin
set pad=%path%
set path=f:\programs\jre1.5.0_07\bin;%pad%
f:
cd F:\Programs\JAlbum
f:\programs\jre1.5.0_07\bin\javaw.exe -jar -Xmx256M Jalbum.jar
```



Met dit programma heb ik mijn vakantie foto's op het Internet gezet. Zie hier:

<http://www.xs4all.nl/%7Efrankvos/index.htm>

de foto reportages van India en Jordanië zijn er mee gemaakt. Voor degene die geen windows heeft om Java 1.5 onder te installeren wil ik wel de OS/2-versie van Java 1.5 ter download beschikbaar stellen. Stuur me een emailtje, dan vertel ik je hoe het te downloaden. Het email adres staat op mijn website (klik op het envelopje en volg de instructies op) .